

595/1
595/1



LEGENDA ZNAČENÍ

- HRANICE PARCEL KATASTRU NEMOVITOSTÍ
- HRANICE ŘEŠENÉHO ÚZEMÍ (PRO PŘEHLEDNOST ODSAZENA VNĚ O 1 m)
- 1347/18 ZNAČENÍ PARCEL KATASTRU NEMOVITOSTÍ
- NOVOSTAVBA BYTOVÉHO DOMU (SO01)
- NOVOSTAVBA PERGOLY (SO02)
- SOUSEDNÍ OBJEKTY DLE KATASTRU NEMOVITOSTÍ
- NAVRŽENÉ ZATRAVNĚNÉ PLOCHY
- NAVRŽENÉ STROMY
- STÁVAJÍCÍ PLETIVOVÉ OPLOCENÍ
- NOVÉ PLETIVOVÉ OPLOCENÍ

LEGENDA ZPEVNĚNÝCH PLOCH

- STÁVAJÍCÍ VEŘEJNÁ ASFALTOVÁ KOMUNIKACE
- NAVRŽENÁ BETONOVÁ DRENÁŽNÍ DLAŽBA (SO03)
- NAVRŽENÝ BETONOVÝ CHODNÍK (SO03)

LEGENDA INŽENÝRSKÝCH SÍTÍ

VEŘEJNÁ DISTRIBUČNÍ SÍŤ - STÁVAJÍCÍ STAV

- STÁVAJÍCÍ PODZEMNÍ VEDENÍ ELEKTRICKÉ ENERGIE VN
- STÁVAJÍCÍ PODZEMNÍ VEDENÍ ELEKTRICKÉ ENERGIE NN
- STÁVAJÍCÍ PODZEMNÍ VEDENÍ DATOVÝCH ROZVODŮ
- STÁVAJÍCÍ VEDENÍ VEŘEJNÉHO OSVĚTLENÍ
- STÁVAJÍCÍ PODZEMNÍ VEDENÍ VODOVODU
- STÁVAJÍCÍ PODZEMNÍ VEDENÍ GRAVITAČNÍ SPLAŠKOVÉ KANALIZACE
- STÁVAJÍCÍ PODZEMNÍ VEDENÍ GRAVITAČNÍ DEŠŤOVÉ KANALIZACE
- STÁVAJÍCÍ PODZEMNÍ VEDENÍ PLYNU
- STÁVAJÍCÍ LAMPA VEŘEJNÉHO OSVĚTLENÍ

VEŘEJNÁ DISTRIBUČNÍ SÍŤ - NOVÝ STAV

- PS NOVÁ PŘÍPOJKOVÁ SKŘÍŇ ELEKTRICKÉ ENERGIE

NOVĚ BUDOVANÉ PŘÍPOJKY INŽENÝRSKÝCH SÍTÍ

- NOVÁ PODZEMNÍ PŘÍPOJKA ELEKTRICKÉ ENERGIE (SO 04)
- ES NOVÁ ELEKTROMĚROVÁ SKŘÍŇ PŘÍPOJKY ELEKTRICKÉ ENERGIE S FAKTURACNÍM MĚŘENÍM (SO 04)
- NOVÁ PODZEMNÍ PŘÍPOJKA VODOVODU (SO 05)
- VS NOVÁ VODOMĚRNÁ ŠACHTA (SO 05)
- NOVÁ PODZEMNÍ PŘÍPOJKA DATOVÝCH ROZVODŮ (SO 06)
- NOVÁ PODZEMNÍ PŘÍPOJKA SPLAŠKOVÉ KANALIZACE (SO 07)
- RS NOVÁ REVIZNÍ ŠACHTA PŘÍPOJKY SPLAŠKOVÉ KANALIZACE (SO 07)
- NOVÁ PODZEMNÍ PŘÍPOJKA DEŠŤOVÉ KANALIZACE (SO 09)

NOVĚ BUDOVANÉ DOMOVNÍ ŘADY

- NOVÉ DOMOVNÍ VEDENÍ ELEKTRICKÉ ENERGIE (SO 01)
- NOVÉ DOMOVNÍ VEDENÍ VODOVODU (SO 01)
- NOVÉ DOMOVNÍ VEDENÍ SPLAŠKOVÉ KANALIZACE (SO 01)
- NOVÉ DOMOVNÍ VEDENÍ DEŠŤOVÉ KANALIZACE (SO 01)
- RS NOVÁ REVIZNÍ ŠACHTA DEŠŤOVÉ KANALIZACE (SO 01)
- RO NOVÁ RETENČNÍ OBJEKT DEŠŤOVÉ KANALIZACE 10 M3 (SO 01)

STAVEBNÍ OBJEKTY:

- SO 01 - BYTOVÝ DŮM
- SO 02 - PERGOLA
- SO 03 - PARKOVACÍ STÁNÍ A CHODNÍK
- SO 04 - PŘÍPOJKA ELEKTRICKÉ ENERGIE
- SO 05 - PŘÍPOJKA VODOVODU
- SO 06 - PŘÍPOJKA DATOVÝCH ROZVODŮ
- SO 07 - PŘÍPOJKA SPLAŠKOVÉ KANALIZACE
- SO 08 - VSAKOVACÍ OBJEKT - RETENČNÍ NÁDRŽ
- SO 09 - PŘÍPOJKA DEŠŤOVÉ KANALIZACE
- SO 10 - NOVÉ OPLOCENÍ



BYTOVÝ DŮM DRAHANOVICE

Investor: RENEMAX s.r.o., Těšetice 29, 783 46 Těšetice

Vypracoval: COHAB Project s.r.o., Tomkova 57/27, 779 00 Olomouc

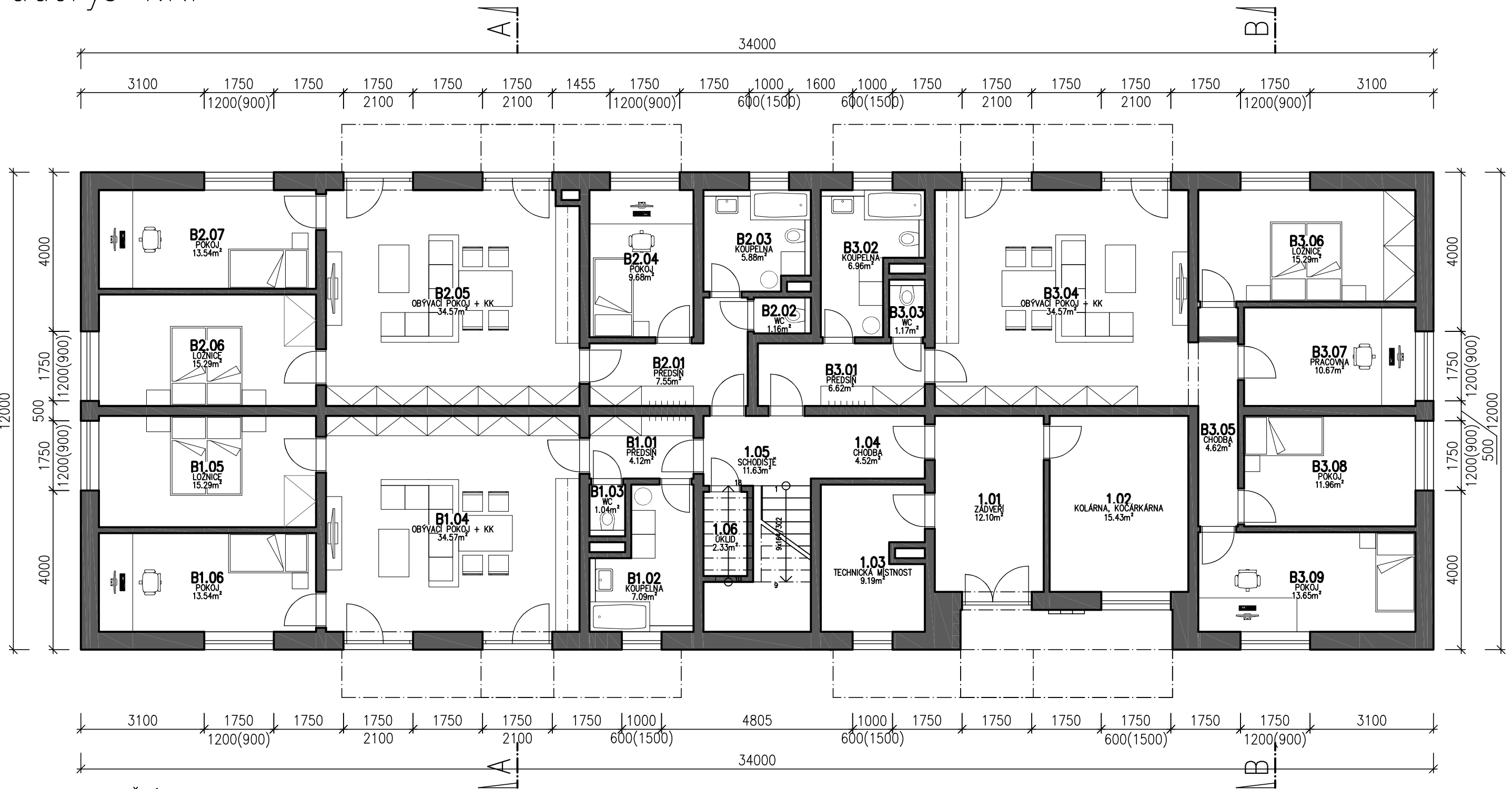
Název výkresu: Situace

Fáze: Architektonická studie, Měřítko: 1:300, Datum: 06/2022



Půdorys 1.NP

Pohledy štítové



SPOLEČNÉ PROSTORY

Číslo	Název	Plocha [m ²]
1.01	ZÁDVEŘÍ	12,10
1.02	KOLÁRNA, KOČÁRKÁRNA	15,43
1.03	TECHNICKÁ MÍSTNOST	9,18
1.04	CHODBA	4,52
1.05	SCHODIŠTĚ	11,63
1.06	ÚKLIDOVÁ KOMORA	2,33

Celková plocha [m²]: 55,19

Číslo	Název	Plocha [m ²]
B1.01	PŘEDSÍŇ	4,12
B1.02	KOUPELNA	7,09
B1.03	WC	1,04
B1.04	OBÝVACÍ POKOJ + KK	34,57
B1.05	LOŽNICE	15,29
B1.06	POKOJ	13,54

Celková plocha [m²]: 75,65

Číslo	Název	Plocha [m ²]
B2.01	PŘEDSÍŇ	7,55
B2.02	WC	1,16
B2.03	KOUPELNA	5,88
B2.04	POKOJ	9,68
B2.05	OBÝVACÍ POKOJ + KK	34,57
B2.06	LOŽNICE	15,29
B2.07	POKOJ	13,54

Celková plocha [m²]: 87,68

Číslo	Název	Plocha [m ²]
B3.01	PŘEDSÍŇ	6,62
B3.03	WC	1,17
B3.04	OBÝVACÍ POKOJ + KK	34,57
B3.05	CHODBA	4,62
B3.06	LOŽNICE	15,29
B3.07	PRACOVNA	10,67
B3.08	POKOJ	11,96
B3.09	POKOJ	13,65

Celková plocha [m²]: 98,55

BYTOVÝ DŮM DRAHANOVICE

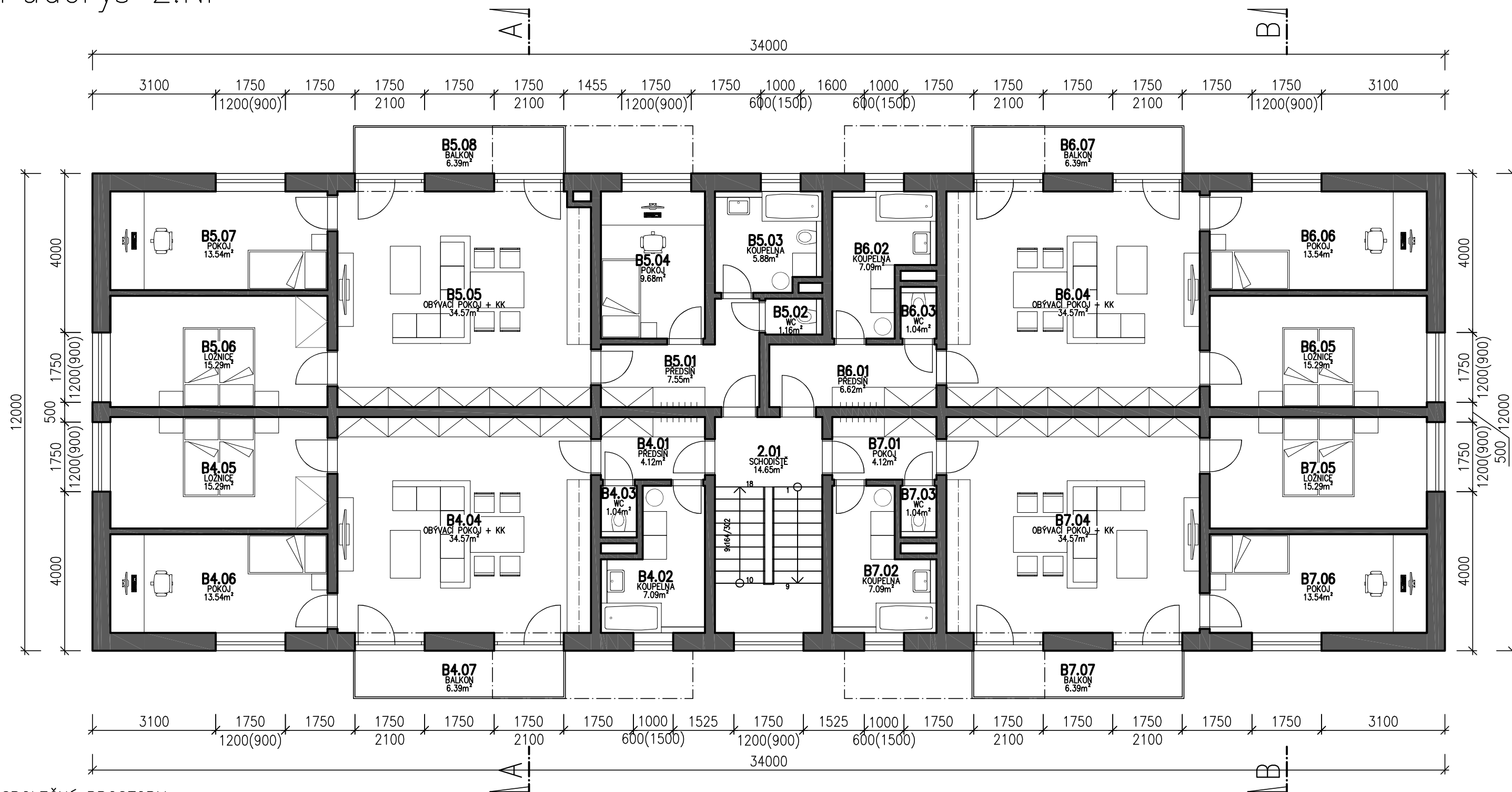
Investor: RENEMAX s.r.o., Těšetice 29, 783 46 Těšetice

Vypracoval: COHAB Project s.r.o., Tomkova 57/27, 779 00 Olomouc

Název výkresu: Půdorys 1NP

Fáze: Architektonická studie, Měřítko: 1:100, Datum: 06/2022

Půdorys 2.NP



SPOLEČNÉ PROSTORY

Tabulka místností	
Název	Plocha [m ²]
SCHODIŠTĚ	14,65

Celková plocha [m²]: 14,65

Tabulka místností		
Číslo	Název	Plocha [m ²]
B4.04	OBÝVACÍ POKOJ + KK	34,57
B4.05	LOŽNICE	15,29
B4.06	POKOJ	13,54
B4.07	BALKON	6,39

Celková plocha [m²]: 69,8 (bez balkonu 63,41)

Tabulka místností		
Číslo	Název	Plocha [m ²]
B5.01	PŘEDSÍŇ	7,55
B5.02	WC	1,16
B5.03	KOUPELNA	5,88
B5.04	POKOJ	9,68
B5.05	OBÝVACÍ POKOJ + KK	34,57
B5.06	LOŽNICE	15,29
B5.07	POKOJ	13,54
B5.08	BALKON	6,39

Celková plocha [m²]: 94,07 (bez balkonu 87,68)

Tabulka místností		
Číslo	Název	Plocha [m ²]
B6.01	PŘEDSÍŇ	6,62
B6.02	KOUPELNA	7,09
B6.03	WC	1,04
B6.04	OBÝVACÍ POKOJ + KK	34,57
B6.05	LOŽNICE	15,29
B6.06	POKOJ	13,54
B6.07	BALKON	6,39

Celková plocha [m²]: 84,54 (bez balkonu 78,15)

Tabulka místností		
Číslo	Název	Plocha [m ²]
B7.01	POKOJ	4,12
B7.02	KOUPELNA	7,09
B7.03	WC	1,04
B7.04	OBÝVACÍ POKOJ + KK	34,57
B7.05	LOŽNICE	15,29
B7.06	POKOJ	13,54
B7.07	BALKON	6,39

Celková plocha [m²]: 82,05 (bez balkonu 75,66)

BYTOVÝ DŮM DRAHANOVICE

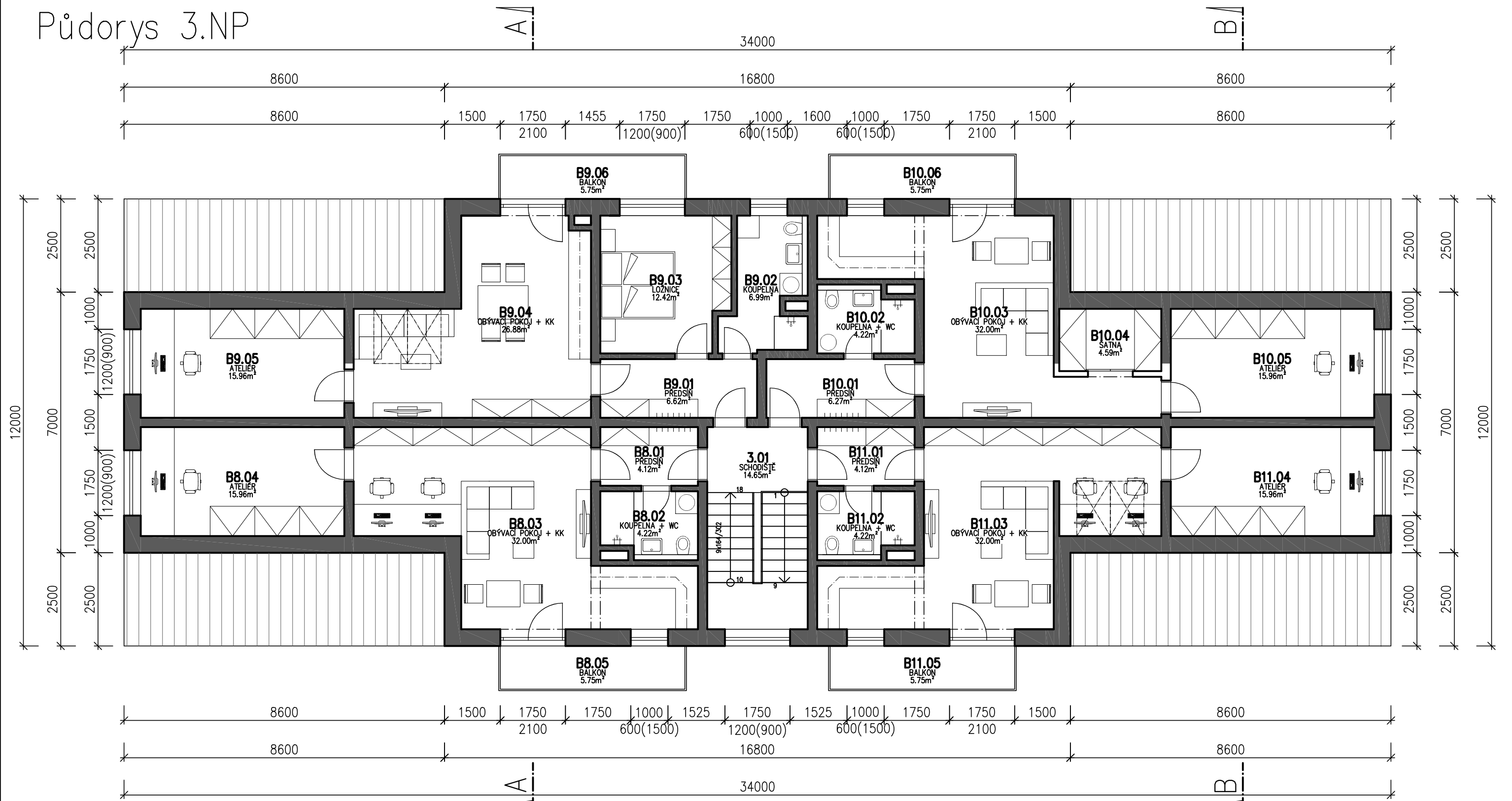
Investor: RENEMAX s.r.o., Těšetice 29, 783 46 Těšetice

Vypracoval: COHAB Project s.r.o., Tomkova 57/27, 779 00 Olomouc

Název výkresu: Půdorys 2NP

Fáze: Architektonická studie, Měřítko: 1:100, Datum: 06/2022

Půdorys 3.NP



SPOLEČNÉ PROSTORY

Název	Plocha [m ²]
SCHODIŠTĚ	14,65

Celková plocha [m²]: 14,65

Číslo	Název	Plocha [m ²]
B8.01	PŘEDSÍŇ	4,12
B8.02	KOUPELNA + WC	4,22
B8.03	OBÝVACÍ POKOJ + KK	32,22
B8.04	ATELIÉR	15,96
B8.05	BALKON	5,75

Celková plocha [m²]: 62,27 (bez balkonu 56,52)

Číslo	Název	Plocha [m ²]
B9.01	PŘEDSÍŇ	6,62
B9.02	KOUPELNA	6,99
B9.03	LOŽNICE	12,42
B9.04	OBÝVACÍ POKOJ + KK	26,88
B9.05	ATELIÉR	15,96
B9.06	BALKON	5,75

Celková plocha [m²]: 74,63 (bez balkonu 68,88)

Číslo	Název	Plocha [m ²]
B10.01	PŘEDSÍŇ	6,27
B10.02	KOUPELNA + WC	4,22
B10.03	OBÝVACÍ POKOJ + KK	26,95
B10.04	ŠATNA	4,59
B10.05	ATELIÉR	15,96
B10.06	BALKON	5,75

Celková plocha [m²]: 63,74 (bez balkonu 57,99)

Číslo	Název	Plocha [m ²]
B11.01	PŘEDSÍŇ	4,12
B11.02	KOUPELNA + WC	4,22
B11.03	OBÝVACÍ POKOJ + KK	32
B11.04	ATELIÉR	15,96
B11.05	BALKON	5,75

Celková plocha [m²]: 62,05 (bez balkonu 56,3)

BYTOVÝ DŮM DRAHANOVICE

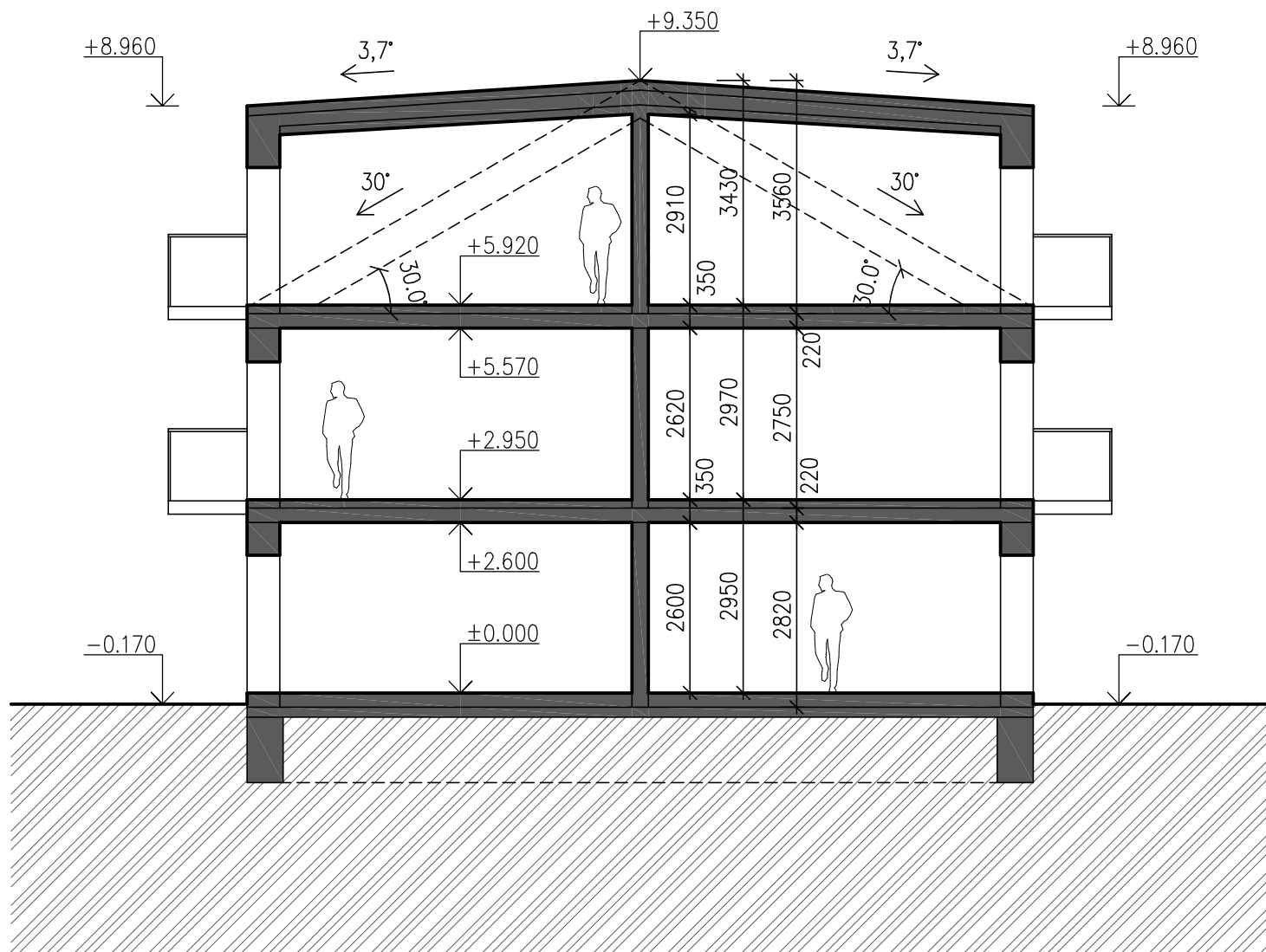
Investor: RENEMAX s.r.o., Těšetice 29, 783 46 Těšetice

Vypracoval: COHAB Project s.r.o., Tomkova 57/27, 779 00 Olomouc

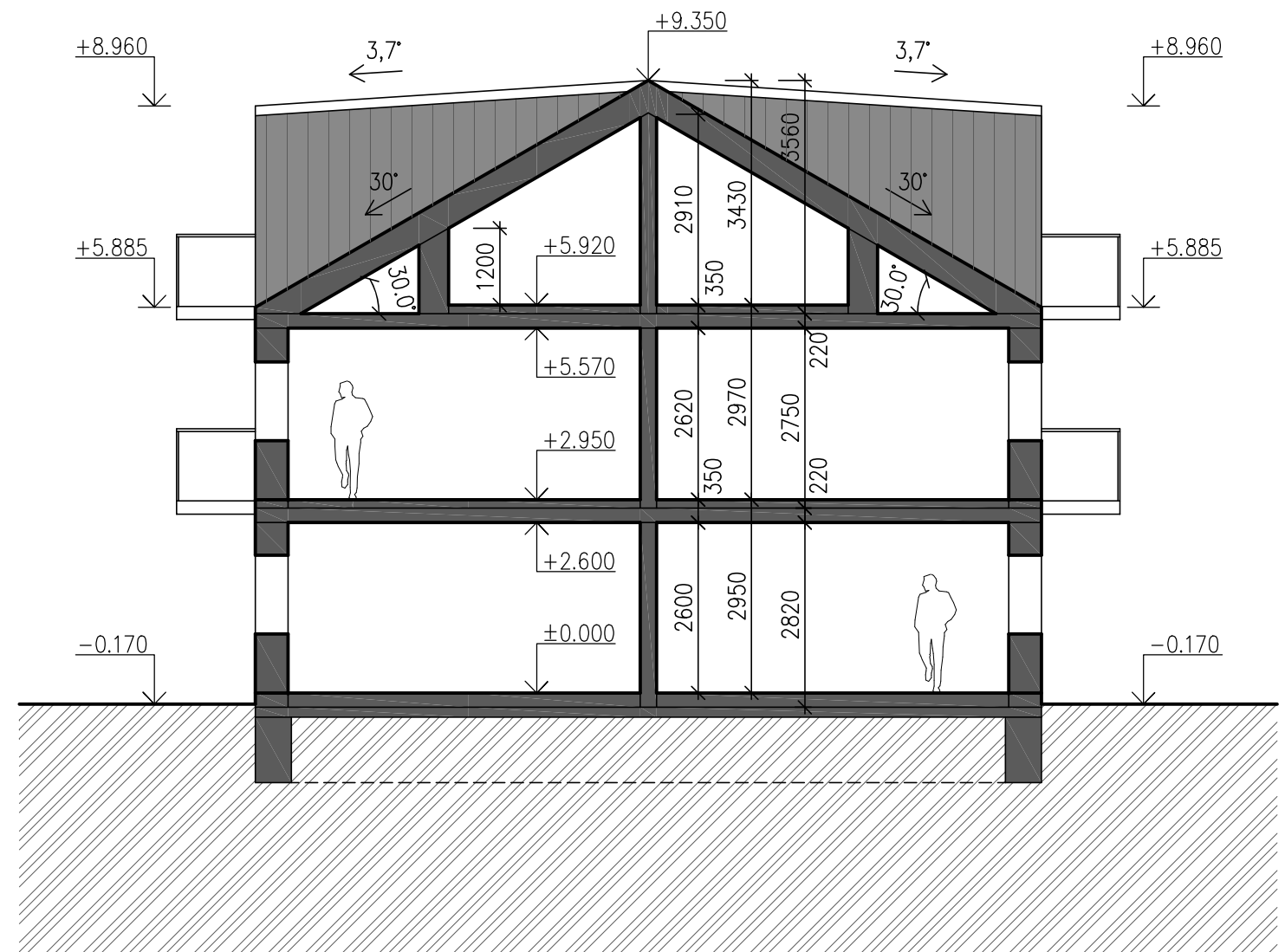
Název výkresu: Půdorys 3NP

Fáze: Architektonická studie, Měřítko: 1:100, Datum: 06/2022

Řez A-A



Řez B-B



BYTOVÝ DŮM DRAHANOVICE

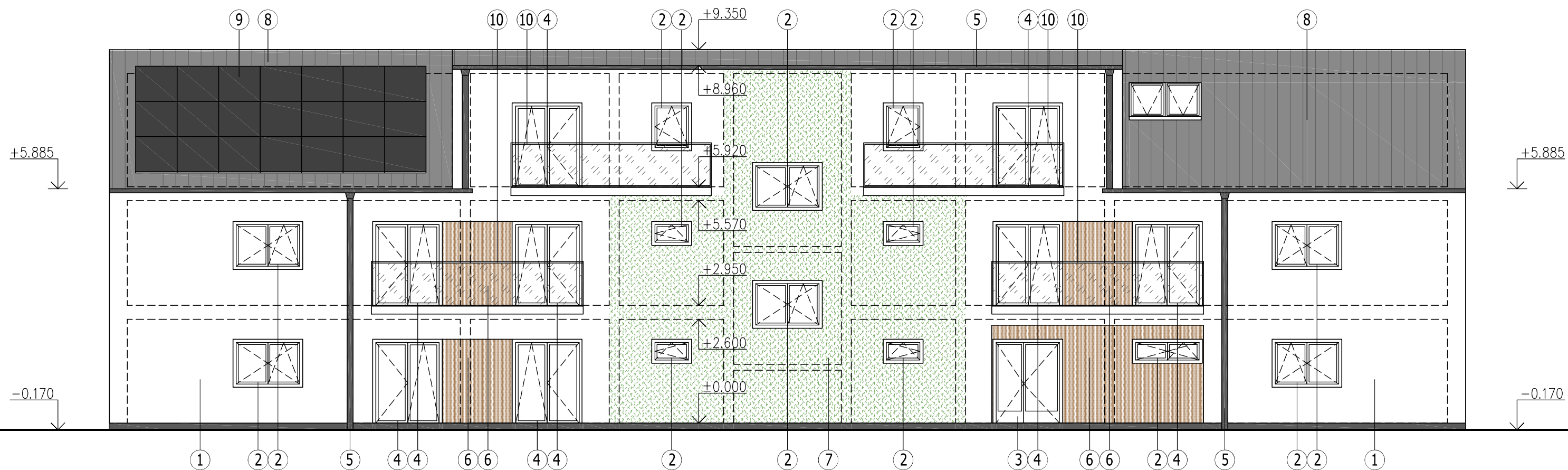
Investor: RENEMAX s.r.o., Těšetice 29, 783 46 Těšetice

Vypracoval: COHAB Project s.r.o., Tomkova 57/27, 779 00 Olomouc

Název výkresu: Řezy

Fáze: Architektonická studie, Měřítko: 1:100, Datum: 06/2022

Pohled severovýchodní



LEGENDA ZNAČENÍ:

- ① PROBARVENÁ SYSTÉMOVÁ OMÍTKA
- ② PLASTOVÉ VÝPLNĚ OKENNÍCH OTVORŮ
- ③ PLASTOVÉ DVEŘE
- ④ PLASTOVÉ DVEŘE A OKNO
- ⑤ OKAPOVÝ SYSTÉM Z TÍŽN PLECHU
- ⑥ FASÁDNÍ HPL DESKY FUNDERMAX V IMITACI DŘEVA
- ⑦ ZELENÁ FASÁDA
- ⑧ STŘEŠNÍ KRYTINA - FALCOVANÝ PLECH
- ⑨ FOTOVOLTAICKÉ PANELE
- ⑩ PROSKLENÉ ZÁBRADLÍ S KOVOVÝM RÁMEM

POZN.:

PŘESNÁ RAL DLE POŽADAVKŮ INVESTORA

BYTOVÝ DŮM DRAHANOVICE

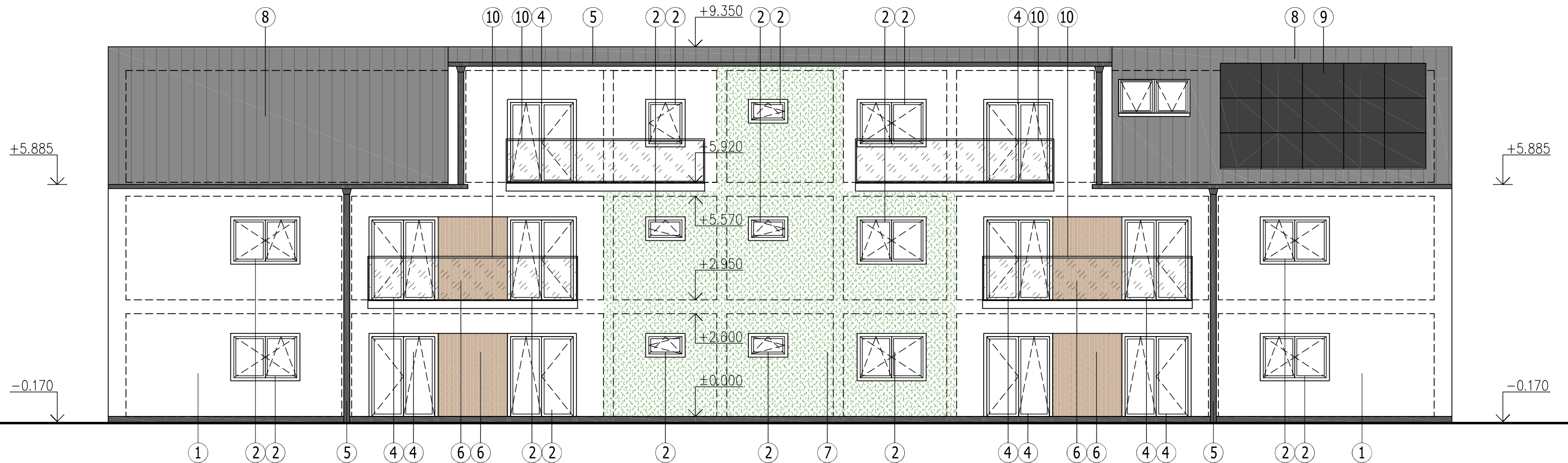
Investor: RENEMAX s.r.o., Těšetice 29, 783 46 Těšetice

Vypracoval: COHAB Project s.r.o., Tomkova 57/27, 779 00 Olomouc

Název výkresu: Pohled severovýchodní

Fáze: Architektonická studie, Měřítko: 1:100, Datum: 06/2022

Pohled jihu západní



LEGENDA ZNAČENÍ:

- ① PROBARVENÁ SYSTÉMOVÁ OMÍTKA
- ② PLASTOVÉ VÝPLNĚ OKENNÍCH OTVORŮ
- ③ PLASTOVÉ DVEŘE
- ④ PLASTOVÉ DVEŘE A OKNO
- ⑤ OKAPOVÝ SYSTÉM Z TÍŽNÍ PLECHU
- ⑥ FASÁDNÍ HPL DESKY FUNDERMAX V IMITACI DŘEVA
- ⑦ ZELENÁ FASÁDA
- ⑧ STŘEŠNÍ KRYTINA - FALCOVANÝ PLECH
- ⑨ FOTOVOLTAICKÉ PANELE
- ⑩ PROSKLENÉ ZÁBRADLÍ S KOVOVÝM RÁMEM

POZN.:

PŘESNÁ RAL DLE POŽADAVKŮ INVESTORA

BYTOVÝ DŮM DRAHANOVICE

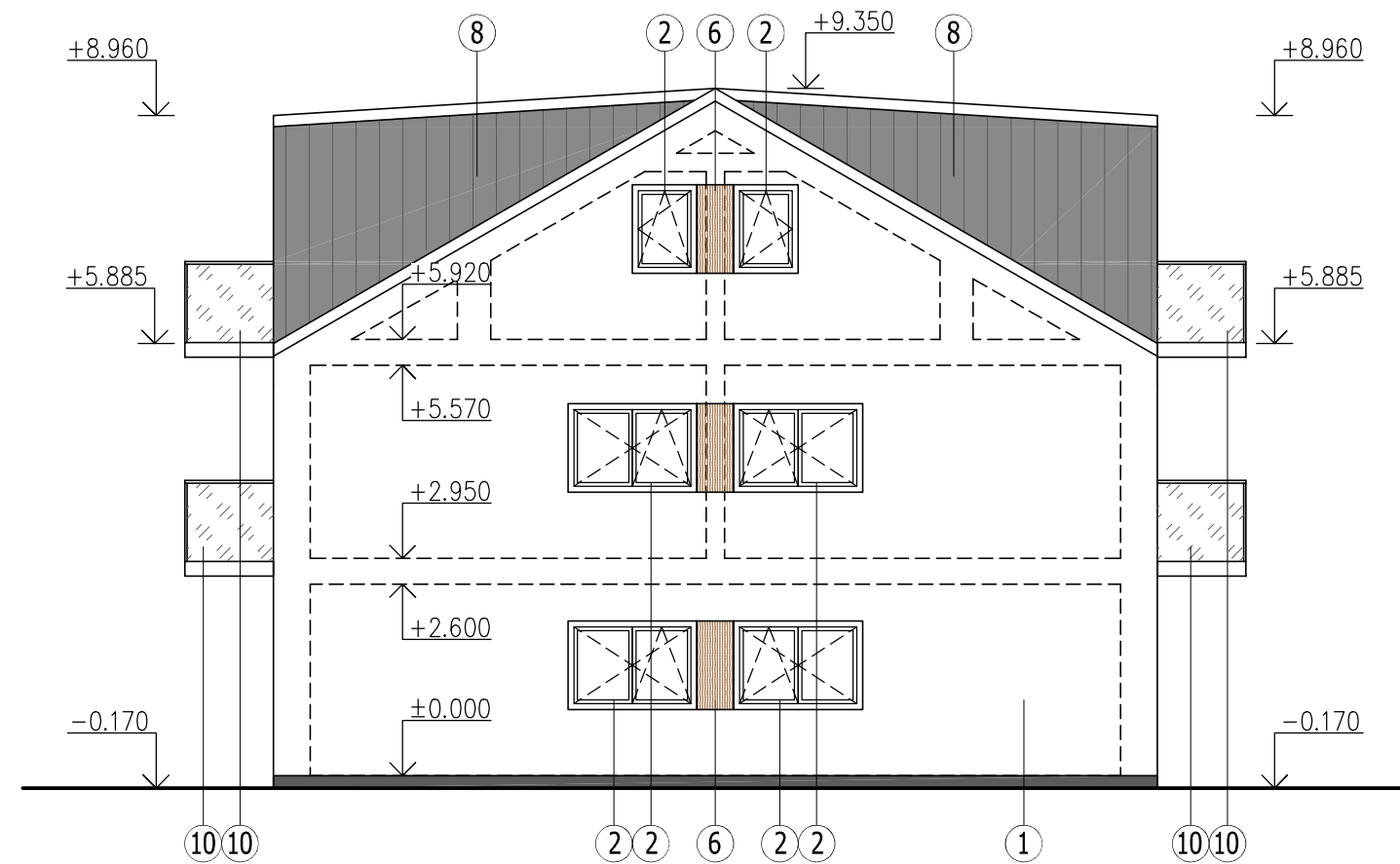
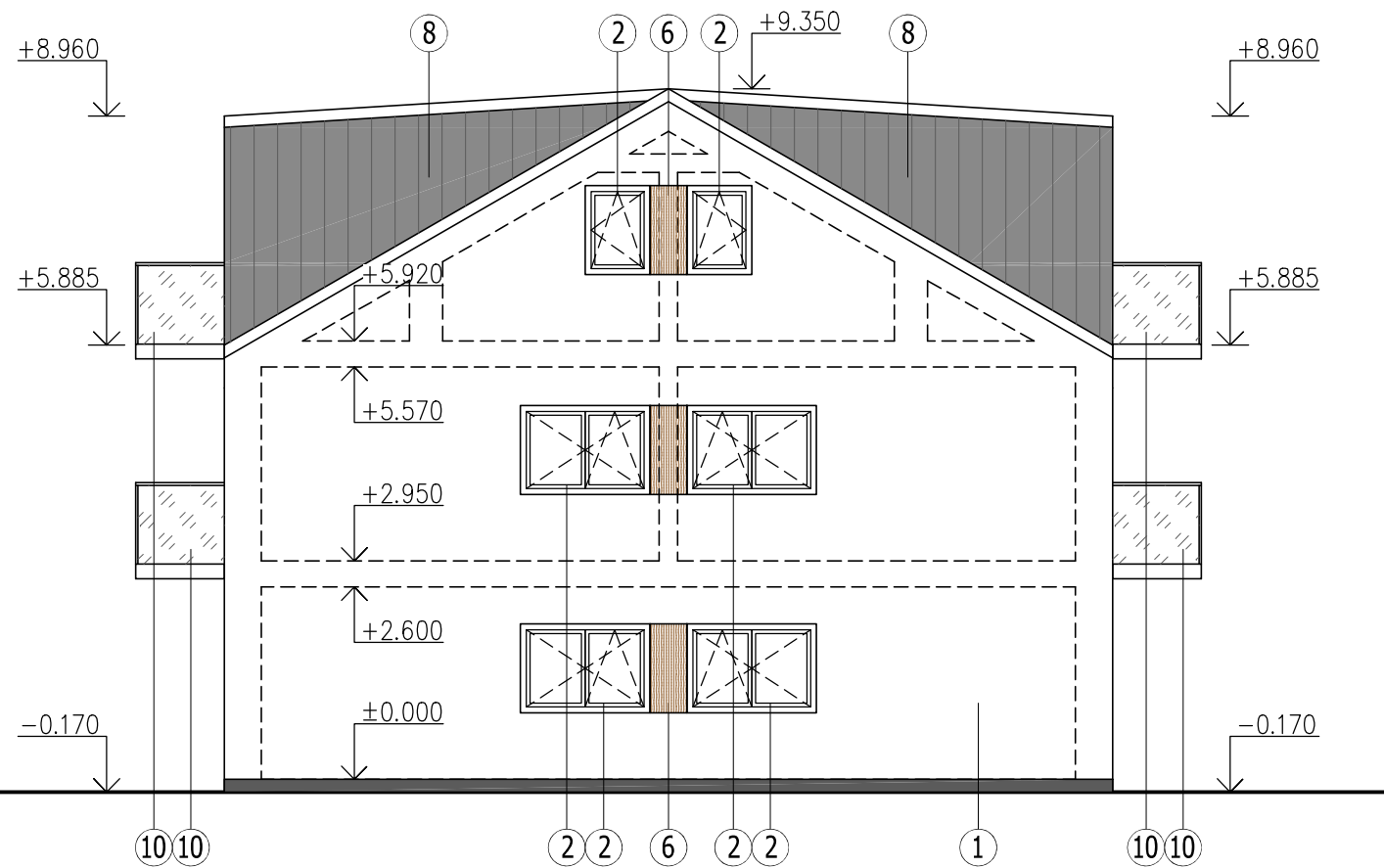
Investor: RENEMAX s.r.o., Těšetice 29, 783 46 Těšetice

Vypracoval: COHAB Project s.r.o., Tomkova 57/27, 779 00 Olomouc

Název výkresu: Pohled jihu západní

Fáze: Architektonická studie, Měřítko: 1:100, Datum: 06/2022

Pohledy štítové



LEGENDA ZNAČENÍ:

- ① PROBARVENÁ SYSTÉMOVÁ OMÍTKA
- ② PLASTOVÉ VÝPLNĚ OKENNÍCH OTVORŮ
- ③ PLASTOVÉ DVEŘE
- ④ PLASTOVÉ DVEŘE A OKNO
- ⑤ OKAPOVÝ SYSTÉM Z TÍŽN PLECHU
- ⑥ FASÁDNÍ HPL DESKY FUNDERMAX V IMITACI DŘEVA
- ⑦ ZELENÁ FASÁDA
- ⑧ STŘEŠNÍ KRYTINA - FALCOVANÝ PLECH
- ⑨ FOTOVOLTAICKÉ PANELE
- ⑩ PROSKLENÉ ZÁBRADLÍ S KOVOVÝM RÁMEM

POZN.:

PŘESNÁ RAL DLE POŽADAVKŮ INVESTORA

BYTOVÝ DŮM DRAHANOVICE

Investor: RENEMAX s.r.o., Těšetice 29, 783 46 Těšetice

Vypracoval: COHAB Project s.r.o., Tomkova 57/27, 779 00 Olomouc

Název výkresu: Pohledy štítové

Fáze: Architektonická studie, Měřítko: 1:100, Datum: 06/2022